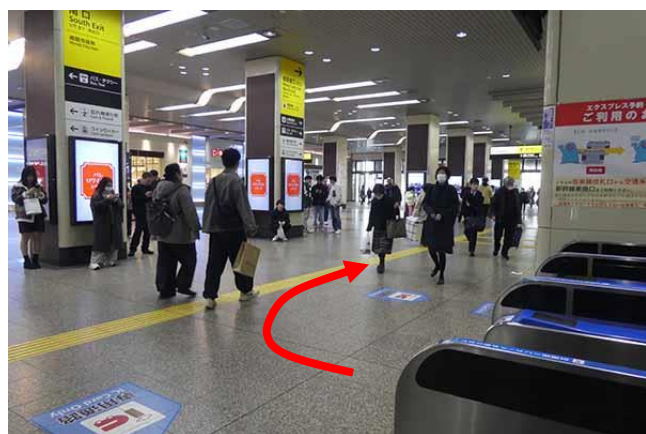


JR姫路駅からアクリエひめじへの行き方

(1/9)



全経路：徒歩13分40秒（実行委員長の実測）



- ① JR姫路駅の出口改札（1か所のみ）を出たら、右（北）へ向かいます。



- ② 駅のコンコースをそのまま北進して、北口を目指します。

この際、右手にセブンイレブンがあります。ご紹介するルートでは、会場までの経路で唯一のコンビニです。



- ③ 北口を出ると世界遺産「姫路城」が目に見え、飛び込んでいきます。視線を左方向へ向けて、2Fへ上がる階段・エレベータを探します。



④階段を上って、2Fへ向かいます。
エレベータは階段の奥（○印箇所）に
あります。



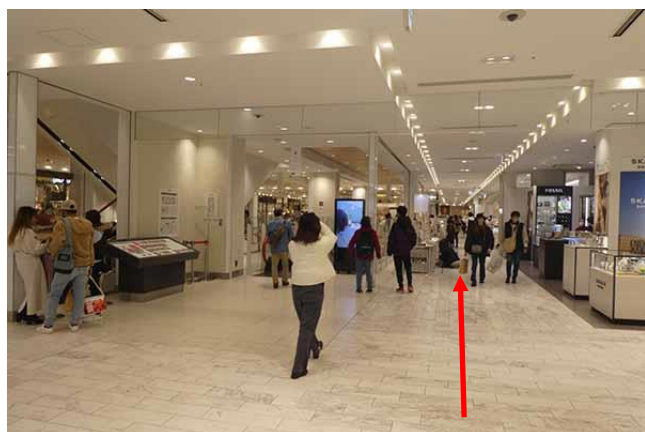
⑤2Fへ上がると、姫路城ビューポイントです。



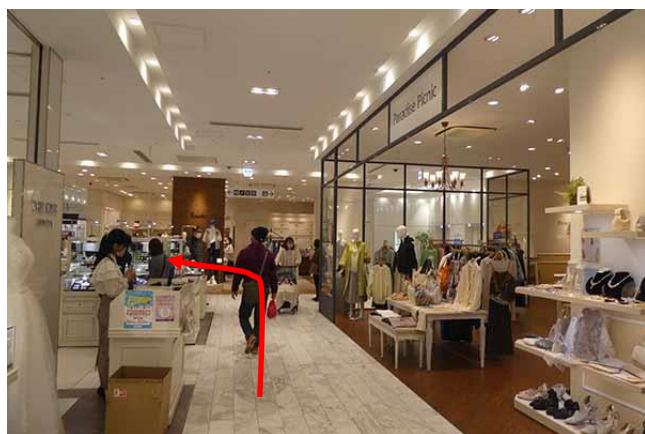
⑥記念に姫路城の写真をどうぞ



⑦さて、ルートへ戻ります。
姫路城方向から右（東）へ視線を移して、
pioleの入口へ向かいます。



⑧pioleに入ったら、そのまま（東へ）直進します。



⑨T字路に突き当たるので、左へ（北へ）曲がります。



⑩左へ曲がったら、（すぐ）エスカレータ前を右へ（東へ）曲がります。

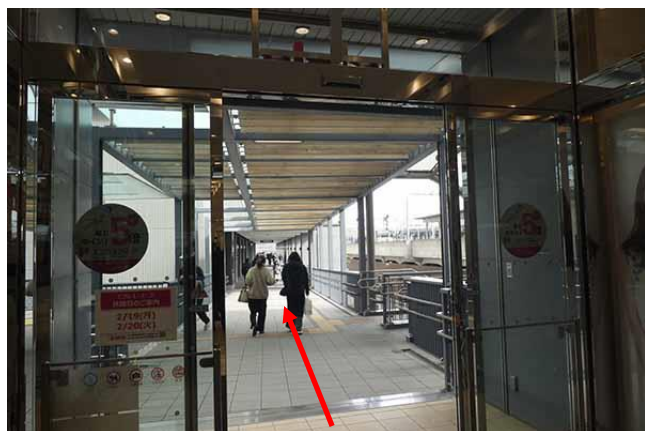


⑪曲がったら、そのまま（東へ）直進します。



⑫上に「アクリエひめじ」を示す看板が見えます。そのまま（東へ）直進します。

こちらの右側にトイレがあります。



⑬pioleの出口を出て、そのまま（東へ）直進します。



⑭ホテル モントレ姫路の南側をそのまま（東へ）直進します。



⑮東へ直進して、突き当りを左へ（北へ）
曲がります。



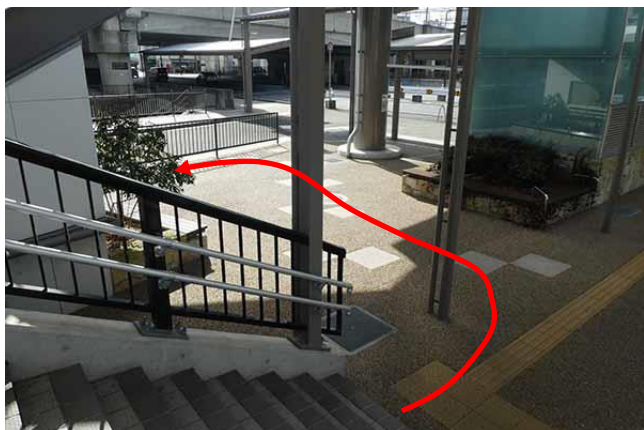
⑯曲がったらすぐに、右へ（東へ）曲がって、
TERRASSO方向へ向かいます。



⑰ひたすらまっすぐ（東へ）直進します。
「アクリエひめじ」を示す看板があります。



⑱2F連絡路はここまで、突き当りの階段を
下ります。
エレベータは左の○箇所にあります。



⑱階段を下りたら、左へ曲がります。



⑳さらに左へ（東へ）曲がります。



㉑東へ直進し、右側の橋の方へ曲がります。



㉒橋を渡ったら、電車（播但線）高架下をくぐり、左へ（東へ）曲がります。



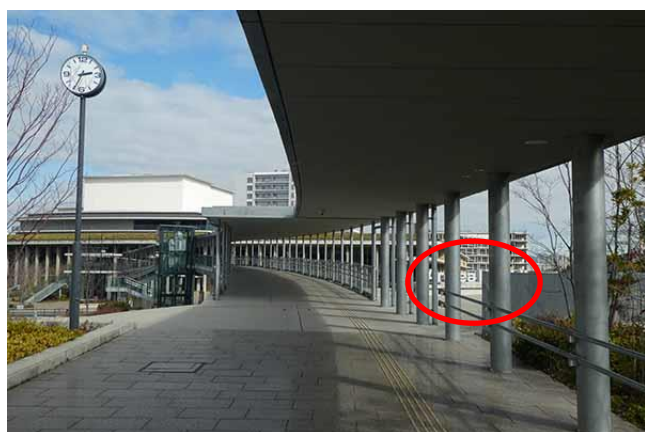
⑳電車高架に沿って、右側（南側）を進みます。



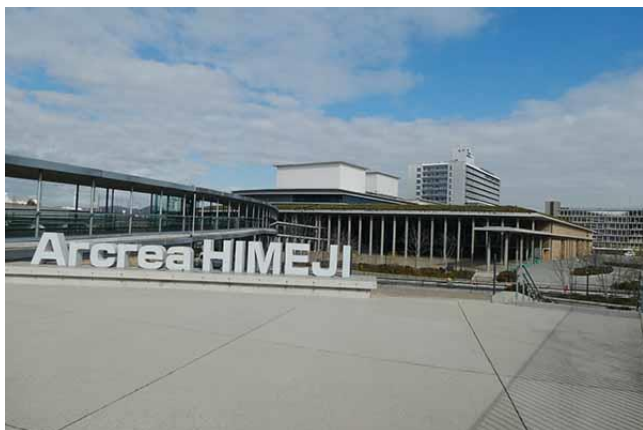
㉑アクリエひめじへ向かう通路が見えてきます。屋根の下を（東へ）直進します。



㉒進んでいくとアクリエひめじが見えてきます。



㉓右側にArcrea Himejiのオブジェが見えてきます。



⑳Arcrea Himejiのオブジェです。

2日目、雨でなければ、CANPの集合写真はここで撮影する予定です。

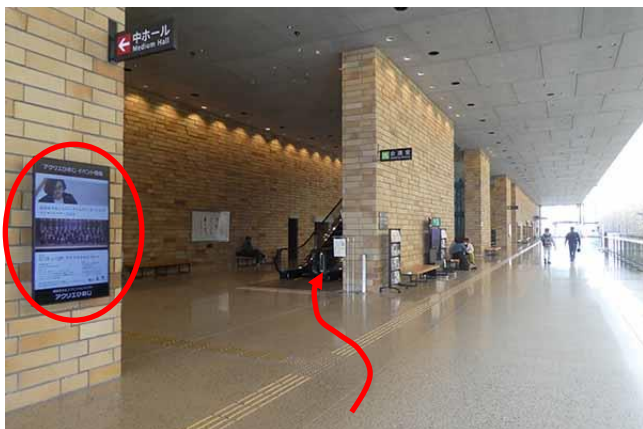


㉑ルートに戻って、アクリエひめじへの通路を進みます。



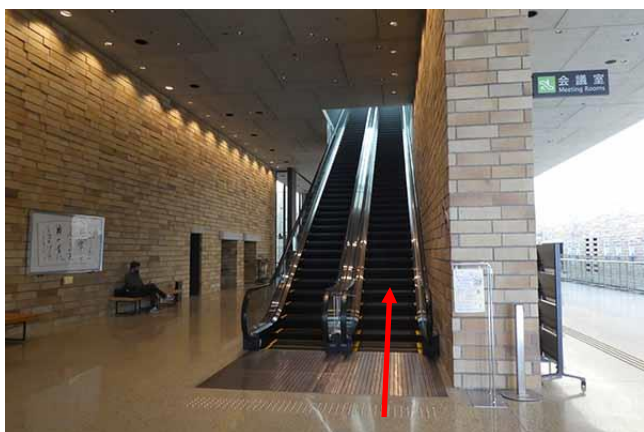
㉒アクリエひめじの2F玄関に到着しました。そのまま中へ入ります。

2日目、雨の場合は、CANPの集合写真をこの右側階段の所で撮影する予定です。

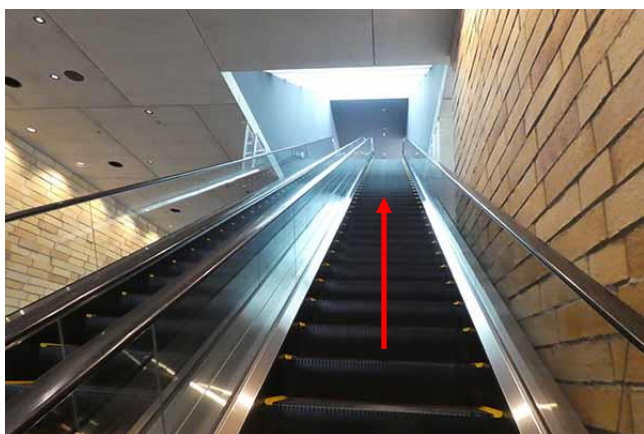


㉓中へ入ると、左側にエスカレーターが見えますので、そちらへ向かいます。

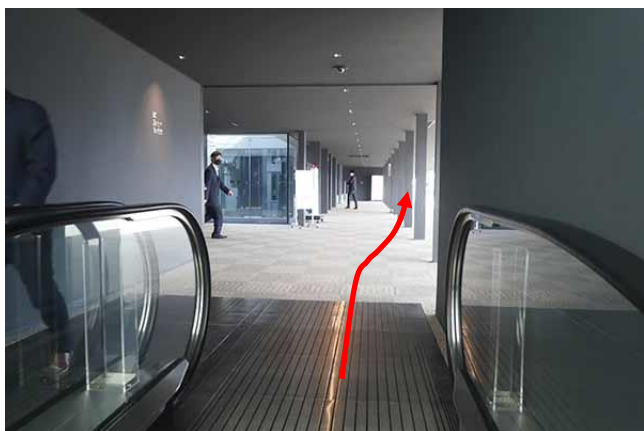
左側（○印箇所）に催事案内のモニタがあります。ここにCANP2024の開催案内が表示されているはずですが。



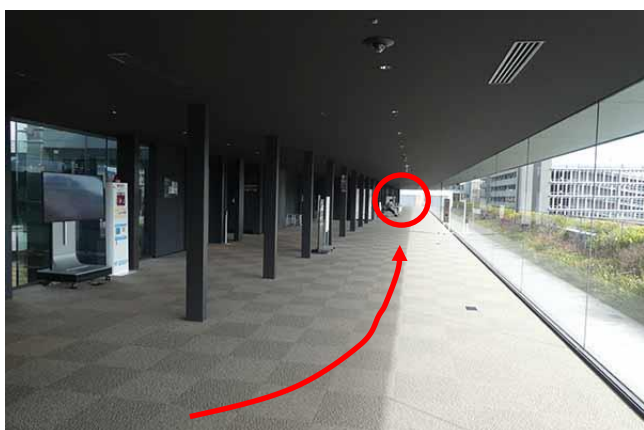
③① エスカレータを上がります。



③② このエスカレータで2Fから4Fまで上がれます。



③③ 4Fに到着しました。
そのまま直進します。



③④ ガラス張りの通路をそのまま直進し、
CANP2024のメイン会場「408大会議室」
前で受付をお願いします。